



# Certificato di Conformità

*Si certifica che il*

## **SISTEMA DI GESTIONE QUALITÀ**

*dell'Organizzazione*

### **IZC COSTRUZIONI GENERALI S.R.L.**

**Via Fratelli Zambon, 8, Fiume Veneto, (PN), 33080, ITALY**

*è stato sottoposto a valutazione e giudicato conforme secondo la*

*Norma Internazionale*

## **ISO 9001:2015**

*Per le seguenti attività*

**Costruzione e ristrutturazione di edifici civili ed industriali. Restauro di edifici sottoposti a tutela.**

*Con*

Numero Certificato:	91Q21512	Numero cliente:	23-21512-1-Q
Emissione Corrente:	16 dicembre 2021	Codice EA:	28
Data di Scadenza:	16 dicembre 2024	Nace:	41.20
Prima Emissione:	16 dicembre 2021		

Certificato approvato da:



Doug Page-Symonds

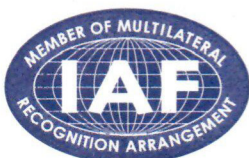
Chief Executive Officer

*Il presente certificato è di proprietà della GCL International Ltd. La Certificazione è soggetta al Regolamento pubblicato su [www.gcl-intl.com](http://www.gcl-intl.com). Qualsiasi uso improprio, alterazione, contraffazione o falsificazione è un atto illecito. E' possibile verificare l'autenticità di questo certificato visitando [www.gcl-intl.com](http://www.gcl-intl.com) o inviando un'e-mail a [certification@gcl-intl.com](mailto:certification@gcl-intl.com).*

*Per informazioni puntuali e aggiornate circa eventuali variazioni intervenute nello stato della certificazione di cui al presente certificato, si prega di contattare il n° telefonico +39 06 52456549 o indirizzo e-mail [info@globalgroupitalia.com](mailto:info@globalgroupitalia.com).*

*Sistema di gestione per la qualità conforme alla Norma ISO 9001 valutato secondo le prescrizioni del Regolamento Tecnico RT-05.*

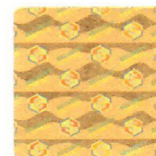
*La presente certificazione si intende riferita agli aspetti gestionali dell'impresa nel suo complesso ed è utilizzabile ai fini della qualificazione delle imprese di costruzione ai sensi dell'articolo 84 del D. Lgs. 50/2016 e s.m.i. e Linee Guida ANAC applicabili.*



This certificate remains the property of GCL International Ltd. Registration is subject to the Scheme Rules which are published at [www.gcl-intl.com](http://www.gcl-intl.com). Any misuse, alteration, forgery or falsification is an unlawful act. Please validate the authenticity of this certificate by visiting [www.gcl-intl.com](http://www.gcl-intl.com) or email to [certification@gcl-intl.com](mailto:certification@gcl-intl.com)

**GCL INTERNATIONAL LTD**

Level 1, Devonshire House, One Mayfair Place, London,  
W1J 8AJ, United Kingdom.



**S/N: 80022911**  
**PIN: 62780463**